

# Veeam ONE for Hyper-V

## Überwachung und Reporting — leistungsstark, anwenderfreundlich und preisattraktiv



Veeam ONE wurde zweimalig mit dem Best of VMworld-Award und dem Reader's Choice Award 2012 von Virtualization Review für Virtual Management & Optimization ausgezeichnet.

„Performance und Verfügbarkeit sind unsere wichtigsten Kriterien. Deshalb ist die Echtzeit-Überwachung von Veeam One für uns die herausragendste Funktion. Und wir können sicher sein, beim Auftreten von Problemen sofort eine entsprechende Warnmeldung zu erhalten. Mit Veeam ONE können wir auch direkt vom Alarm-Dashboard aus auf Details und Performance-Daten zugreifen, die für die Fehlerbehebung erforderlich sind - so können wir Probleme schneller erkennen und beheben.“

**Dave DeLollis**  
Senior Systems Administrator  
Hanover Hospital

### Microsoft Partner

Gold Application Development  
Gold Management and Virtualization

Veeam ist Microsoft Gold Certified Partner mit den Kompetenzen ISV, Management und Virtualisierung.

Die Virtualisierung bringt besondere Herausforderungen mit sich. Deshalb benötigen vielbeschäftigte Administratoren Management-Tools mit einfacher Bereitstellung und komfortablem Management, wie Veeam®ONE™ für Überwachung und Reporting in einer leistungsstarken Lösung.

Veeam ONE stellt speziell für Hyper-V entwickelte Funktionen bereit. Dazu gehört die Unterstützung für Failover Cluster und Echtzeit-Überwachung von Cluster Shared Volumes (CSVs). Veeam ONE ist die optimale Wahl für Überwachung und Reporting von Hyper-V und Veeam Backup & Replication™.

### Vielfältige Herausforderungen

Bei virtuellen Maschinen (VMs), die auf die gleichen Ressourcen angewiesen sind, ist eine Transparenz über virtuelle und Backup-Infrastrukturen hinweg erforderlich. Die Entscheider in Ihrem Unternehmen möchten außerdem sicher sein können, dass sich Investitionen in die Virtualisierung wirklich auszahlen.

Veeam ONE baut auf die Erfahrung und Leistungsstärke von Veeam Monitor™, Reporter™ und Business View™ auf und erfüllt die Anforderungen der Virtualisierung in einer einzigen, integrierten Lösung für Hyper-V:

- 24x7-Echtzeit-Überwachung mit Ansichten zu Status, Performance und Arbeitslast, die auf einen Blick Informationen sowie den Zugriff auf tiefere Details ermöglichen
- Ressourcenoptimierung und Kapazitätsplanung
- Dokumentierung der virtuellen Infrastruktur
- Automatisiertes sowie bedarfsgesteuertes Management-Reporting

*Die vordefinierten, integrierten Dashboards und Widgets von Veeam One ermöglichen mir einen sofortigen Überblick über unsere virtuelle Umgebung. Ich bin sehr beschäftigt — schnell über die benötigten Informationen zu verfügen ist besonders hilfreich.“*

**Joern Westermann**  
Technical Director  
Noris Network AG

### Leistungsstark

Veeam ONE stellt leistungsstarke Funktionen bereit, durch die Sie sofort von den Vorteilen eines effektiven Virtualisierungsmanagements profitieren. In weniger als 15 Minuten kann die gesamte Lösung bereitgestellt werden. Mehr als 90 integrierte, speziell auf Hyper-V abgestimmte Warnmeldungen, eine umfassende Knowledge Base, vordefinierte Dashboards und Berichte sowie viele weitere Funktionen stehen Ihnen sofort zur Verfügung. Die integrierte Intelligenz von Veeam ONE bietet die Leistungsstärke, die Sie für das Management und die Optimierung der Performance und Verfügbarkeit Ihrer Backup- und Ihrer virtuellen Infrastrukturen benötigen.

### Anwenderfreundlich

Veeam ONE funktioniert sofort - mit automatisch ausgelösten Warnmeldungen, Datensammlung ohne Agenten und Erkennung der virtuellen sowie der Backup-Infrastruktur. Mit den intuitiv nutzbaren Benutzerschnittstellen und Ansichten, die auf einen Blick die Umgebung darstellen sowie einer erweiterten Performance-Analyse der Umgebung müssen Sie kein absoluter Virtualisierungsexperte sein, um Ihre Umgebung effektiv zu managen. Veeam One stellt alle Funktionen bereit, die Ihnen die Arbeit erleichtern.

### Erweiterte Alarmfunktionen

Mit Veeam ONE werden vordefinierte Warnmeldungen mit Schwellenwerten auf Basis von erweiterten Analysen und Best Practices installiert. Veeam ONE ermöglicht Ihnen auch die Erstellung von angepassten Warnmeldungen und die Einstellung der Schwellenwerte für jeden Alarm. Über die Alarmmodellierung ist eine Gegenüberstellung von Alarmen mit Performance-Daten aus der Vergangenheit möglich, um Probleme wie unbeabsichtigte Massenalarme oder übersehene Ereignisse zu vermeiden.

### Dashboards

Dashboards stellen aktuelle Über-sichten zu Status, Performance und Arbeitslast Ihrer Backup- und virtuellen Infrastrukturen bereit. Mit vordefinierten Dashboards für Warnmeldungen, Performance, Trends und vieles mehr verfügen Sie über sofortige Transparenz sowie direkten Zugriff auf alle wichtigen Details zu Ihrer virtuellen Umgebung.

### Business-Kategorisierung

Veeam ONE ermöglicht sowohl technologisch als auch geschäftliche orientierte Ansichten der virtuellen Infrastruktur. Eine Überwachung von dynamisch erstellten Gruppen mit Hosts, Clustern, virtuellen Maschinen und Datenspeichern, die nach Geschäftseinheit, geographischem Standort, Abteilung, Service-Level oder anderen, von Ihnen definierten Kriterien definiert sind, wird bereitgestellt

### Unterstützte Microsoft Hyper-V-Umgebungen

#### Hosts:

- Windows Server 2012 Hyper-V
- Windows Hyper-V 2008 R2 SP1 (einschl. Core-Installation)
- Microsoft Hyper-V Server 2008 R2 SP1 (kostenlose Hyper-V-Version)

#### Software:

- Microsoft System Center 2012 Virtual Machine Manager (optional)
- Microsoft System Center 2008 Virtual Machine Manager R2 SP1 (optional)

#### Virtuelle Maschinen:

- Alle von Microsoft Hyper-V unterstützten Betriebssysteme

### Unterstützte Backup-Umgebungen

#### Plattform:

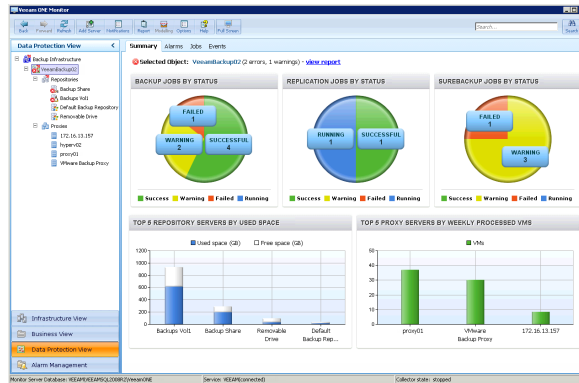
- Veeam Backup & Replication 6.5

#### Software:

- Backup-Server
- Enterprise Manager (optional)

## Preisattraktiv

Veeam ONE ist eine umfassende Lösung zum attraktiven Preis, der pro Sockel berechnet wird. Ihre Investition wird sich schnell amortisieren, denn Sie profitieren von einem leistungsstarken, effektiven Virtualisierungsmanagement, das Ihnen eine Optimierung der Performance und Verfügbarkeit von Anwendungen, eine effiziente Zuweisung von Ressourcen sowie erhöhte Konsolidierungsraten ermöglicht. Gleichzeitig reduziert sich der administrative Overhead.



Veeam ONE stellt umfassende und überschaubare Ansichten zu Backup-Status und Ressourcennutzung bereit.

## Integration mit Veeam Backup & Replication

Veeam ONE erweitert die Funktionen auf die Backup-Infrastruktur und bietet so erweiterte Überwachung und ein entsprechendes Reporting für Veeam Backup & Replication.

Sie können sicher sein, dass Ihre kritischen virtuellen Maschinen abgesichert, Ihre Backup-Ressourcen optimiert und der Backup-Status automatisch dokumentiert werden, wenn Sie Ihre Backup-Umgebung mit Veeam ONE integrieren.

## Umfassende Performance-Analysen

Die Virtualisierung erfordert viele Messwerte und Kennzahlen. Viele Faktoren wirken zusammen und beeinflussen die Performance und Verfügbarkeit Ihrer virtuellen Umgebung. Veeam ONE bietet Ihnen einen vollständigen Überblick der Anforderungen an Ihre virtuelle Infrastruktur, einschließlich von Performance-Diagrammen, die logische Gruppen miteinander zusammenhängender Messwerte grafisch darstellen.

## Überwachung von Failover Clustern, CSVs und SMB-Shares

Veeam ONE stellt eine vollständige Überwachungsunterstützung für Failover Cluster bereit, inklusive spezifischer Warnmeldungen, Berichte, Diagramme und Knowledge-Base-Artikeln für CSVs, SMB-Shares sowie hochverfügbaren SMB-Shares. Direkte und indirekte Arbeitslasten für CSVs werden in Grafiken differenziert, damit Sie die Auswirkungen jeder Art von Arbeitslast auf einen Datenspeicher nachvollziehen und feststellen können, ob ein Problem aufgrund der Hardware oder der Konfiguration auftritt.

## Reporting zu überlastetem Speicher

Thin Provisioning virtueller Laufwerke ermöglicht Ihnen eine maximale Nutzung von Ressourcen und die Vermeidung einer mangelnden Nutzung der Speicherkapazitäten Ihrer Umgebung. Aber wie können Sie sicher sein, dass Sie Ihre Datenspeicher nicht übermäßig belasten? Durch das Reporting zu überlasteten Speicherressourcen sind Sie stets informiert und können die Speichertzuteilung zum passenden Zeitpunkt Base können Sie zugreifen - dort finden Sie Artikel zu jeder einzelnen Warnmeldung. Damit verfügen Sie über alle Informationen für die Erkennung der Ursachen und die schnelle Behebung von Fehlern.

## Dokumentierung und Management-Reporting

Interne Policies, externe Vorschriften und einfach der gesunde Menschenverstand erfordern eine Dokumentation Ihrer virtuellen Umgebung. Veeam ONE vereinfacht diese Aufgabe enorm — mit integrierten, automatisierten Berichten zu Ihren Backup- und virtuellen Infrastrukturen. Veeam ONE stellt Berichtsvorlagen bereit, die die Anforderungen an das Informationsmanagement erfüllen. Die Berichte fassen alle detaillierten Daten zu Ihren virtuellen und Backup-Umgebungen zusammen und bieten ein umfassendes Bild der Ressourcen, Workloads und der Nutzung.

Die Berichte sind einfach anpassbar und können automatisch generiert werden. Dadurch entfallen arbeitsaufwändige und fehleranfällige manuelle Arbeiten sowie die entsprechenden Verzögerungen und Korrekturarbeiten. Die Bereitstellungsoptionen der automatisierten Berichte sind flexibel und umfassen Dashboards, E-Mail, Web-Portale sowie Ordner.



Weitere Informationen unter [www.veeam.com/de](http://www.veeam.com/de)

